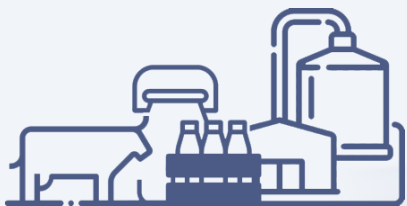




Инновационные решения для АПК

**АГРОСЕРВИС**



**1Ф Автоматизация:**  
**Молокоприемный пункт**  
для автоматизации процессов  
по сбору и заготовке сырого молока

**Sk** Участник

# Фактически, молоко сдается от анонимных животных

Невозможность проконтролировать изменение качества и количества молока от приемки до доставки на молокозавод способствует злоупотреблениям поставщиков:



Жирность падает



Количество уменьшается



## ПРОБЛЕМЫ

Системы автоматизации сдачи-приемки молока применяются только во внутреннем учете предприятия, регистрация и учет животных осуществляется госветслужбой.

При этом контроль качественных и количественных показателей молока не связывается с фактическим здоровьем самого молочного стада и санитарным благополучием объекта его содержания



# Программный комплекс «1Ф АВТОМАТИЗАЦИЯ: МОЛОКОПРИЕМНЫЙ ПУНКТ»

(веб-интерфейс и мобильное приложение)



Таким образом, на основе единой информационной платформы АС «REGAGRO» с подключением программной надстройки «1 Ф Автоматизация: Похозяйственная книга» создаются условия для функционирования такой специализированной программы, как «1Ф Автоматизация: Молокоприемный пункт». Подобная архитектура программного обеспечения используется в целом при создании региональной цифровой платформы, базирующейся на первичных учетно-регистрационных данных

Позволяет контролировать качество и количество молока, поставляемого сдатчиками молока, систематизировать учетные документы и отчетности в регионах по заготовке сырого молока и производству молочной продукции

Источники информации:



**Похозяйственная книга** –  
данные об ЛПХ  
сдатчике молока



**«Сервис обработки  
заявок для  
хозяйствующих  
субъектов»  
подсистемы  
обработки заявок  
в «ВетИС.АРІ» /»  
Меркурий»**



**Программа учета  
и регистрации  
сельскохозяйственных  
АС «REGAGRO»** –  
данные о наличии коров  
старше 20 мес, а также о  
благополучии хозяйства  
и здоровье животных

**Объективность и достоверность обеспечены возможностью:**

- Подтвердить наличие и благополучие животного и хозяйства
- Сравнить данные показателей молока на всех этапах
- Отследить динамику изменения качественных и количественных показателей, данных о благополучии местности
- Систематизировать и накапливать данные по каждому сдатчику, поставщику и приемщику молока

# Роли и доступы

Программа обеспечивает автоматическую фиксацию всего процесса сдачи-приемки молока от предприятий сельхозтоваропроизводителей на подконтрольной территории, организует учет организаций – приемщиков молока, учет сдачиков молока, формирует отчеты по количеству и качеству молочной продукции, позволяя получить актуальную картину дел в области региональной молокоприемки и оценить потенциал территории



## Региональный администратор

- Просмотр, добавление, редактирование и удаление организаций-приемщиков молока
- Ведение профиля организации на подконтрольной территории
- Просмотр реестра сдачиков молока через ПО «1Ф Автоматизация: Похозяйственная книга»
- Просмотр реестра приемщиков молока - организаций-приемщиков молока, интегрированных с ФГИС «ВетИС»
- Просмотр аналитики



## Администратор организации по приемке молока

- Контроль приемки молока приемщиками от сдачиков, включая ведение журнала приемки, формирование квитанций, товарно-транспортных накладных
- Возможность осуществлять управление и контролировать работу приемщиков, вести отчетность по всем приемщикам данной организации
- Просматривать данные о благополучии местности из ФГИС «ВетИС»
- Включение и отключение оффлайн функций программы



## Приемщик молока

- Приемка молока от сдачиков – ЛПХ на месте при помощи мобильного приложения «Молокоприемный пункт» в оффлайн или онлайн режиме
- Автоматический вывод сорта молока по установленной формуле расчета
- Идентификация сдачика с просмотром истории принятого молока путем сканирования QR-кода сдачика

# Основные функции программы

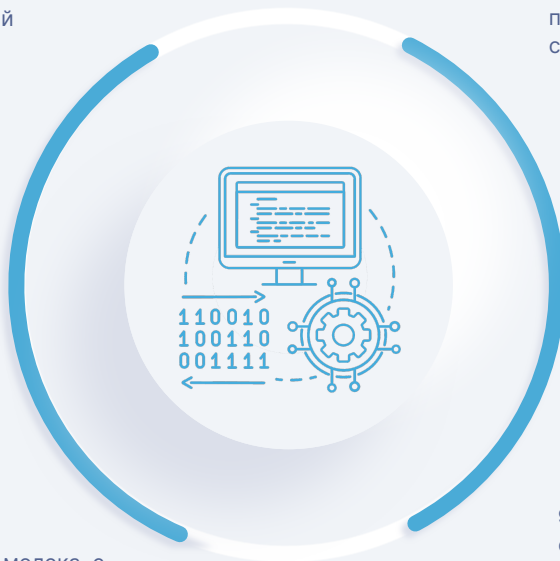
1. Автоматическое формирование квитанций, ведение реестра квитанций

2. Автоматическое формирование ТТН, ведение реестра ТТН

3. Ведение реестра сдатчиков с информацией об эпизоотическом благополучии местности по данным ФГИС ВетИС

4. Проверка регистрации животных сдатчика в АС «REGAGRO», с возможностью получения данных о сдатчиках и о коровах старше 20 месяцев

5. Формирование партий сдаваемого молока, с автоматическим заполнением сорта



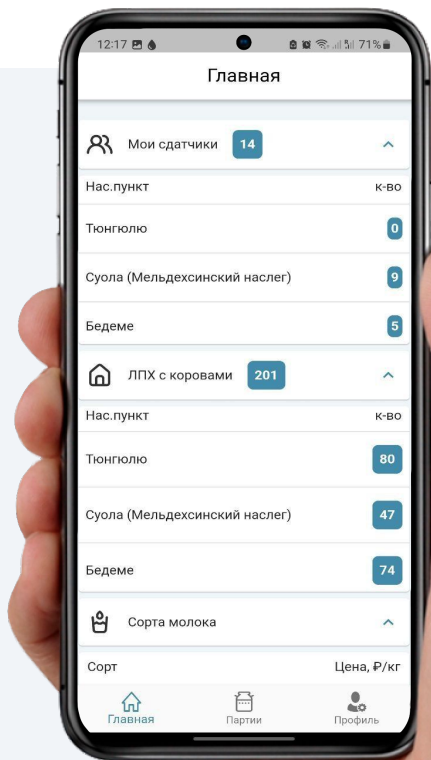
6. Автоматическое использование параметров молочной продукции из справочника по сортам

7. Ведение реестра пользователей, организаций и приемщиков

8. Ведение реестра сдатчиков с идентификаторами, синхронизацией данных с ФГИС «ВетИС»

9. Формирование и экспорт отчетов: сводный реестр сдачи молока, журнал контроля качества, отчет по сдаче молока

# Мобильное приложение ПРИЕМЩИКА МОЛОКА



1

**Фиксация** количества принятого молока и факта приема молока, с автоматической фиксацией даты и времени

2

**Выбор** населенного пункта или населенных пунктов с учетом отфильтрованных в профиле приемщика

3

**Предоставление данных по населенному пункту:**

- количество своих сдатчиков,
- количество потенциальных сдатчиков с наличием коров старше 20 месяцев
- о качестве молока и о проведении контрольной пробы от отдельных сдатчиков

4

**Сканирование** идентификатора сдатчика с просмотром истории принятого от этого сдатчика молока за **3 месяца** с указанием количества, характеристик сданного им молока (в т.ч. для личных подсобных хозяйств)

# Мобильное приложение ПРИЕМЩИКА МОЛОКА



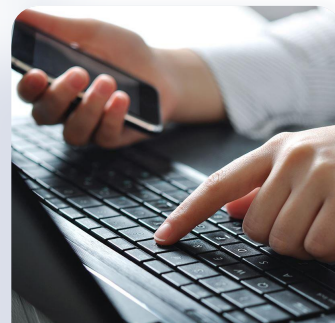
**Начало приемки молока**  
без сканирования  
идентификатора  
для сдатчиков,  
присутствующих  
в таблице



**Фиксация отказа**  
в приемке молока у  
сдатчика с указанием  
причины отказа



**Передача данных** об  
объеме передаваемого  
молока в веб-кабинет  
организации-приемщика  
молока с привязкой к  
сдатчику, приемщику



**Просмотр профиля  
приемщика**, содержащего  
его регистрационные  
данные



# Контакты

Все условия вы можете обсудить с нами по телефону  
или электронной почте:

8 800 201 40 62  
[office@regagro.ru](mailto:office@regagro.ru)